



**ROCKFON® Lilia®**

# ROCKFON® Lilia®

- Потолочные панели ROCKFON Lilia идеально подходят для стандартных решений подвесных потолков, обеспечивая при этом хорошее звукопоглощение.
- Экономичное решение потолочных панелей ROCKFON с гладкой поверхностью белого цвета, без использования стеклоткани на задней поверхности панели.
- Потолочные панели стабильны по размерам даже при высоком уровне влажности (относительная влажность воздуха до 100%).

## ОПИСАНИЕ ПРОДУКТА

- Панель из каменной ваты
- Поверхность: гладкая поверхность белого цвета
- Без использования флиса на задней стороне панели

## АССОРТИМЕНТ

Тип кромки	Размер панели (мм)	Вес плит (кг/м <sup>2</sup> )	Рекомендуемая подвесная система
 A15	600 x 600 x 12	1,8	ROCKFON System T15 A/E
	600 x 600 x 12	1,8	ROCKFON® System T15 A, E ECR™
	600 x 600 x 15	1,8	ROCKFON System T15 A/E
	600 x 600 x 15	1,8	ROCKFON® System T15 A, E ECR™
	1200 x 600 x 15	1,8	ROCKFON System T15 A/E
	1200 x 600 x 15	1,8	ROCKFON® System T15 A, E ECR™
 A24	600 x 600 x 12	1,8	ROCKFON System T24 A/E
	600 x 600 x 12	1,8	ROCKFON® System T24 A, E ECR™
	600 x 600 x 15	1,8	ROCKFON System T24 A/E
	600 x 600 x 15	1,8	ROCKFON® System T24 A, E ECR™
	1200 x 600 x 15	1,8	ROCKFON System T24 A/E
	1200 x 600 x 15	1,8	ROCKFON® System T24 A, E ECR™

Для получения подробной информации по существующим решениям обращайтесь к торговым представителям ROCKFON в России и СНГ.

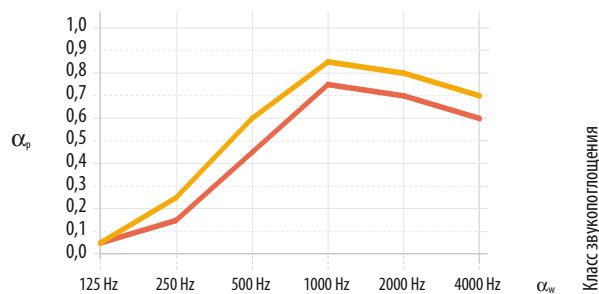


## ХАРАКТЕРИСТИКИ



### Звукопоглощение

$\alpha_w$ : до 0,55 (класс D)



Толщина (мм) / Высота подвеса (мм)	125 Hz	250 Hz	500 Hz	1000 Hz	2000 Hz	4000 Hz	$\alpha_w$	Класс звукопоглощения	NRC
12 / 12	0,05	0,15	0,45	0,75	0,70	0,60	0,45	D	0,50
15 / 15	0,05	0,25	0,60	0,85	0,80	0,70	0,55	D	0,60



### Пожаробезопасность

Класс пожарной опасности - КМ1 (ФЗ №123)



### Светоотражение

80%



### Влагостойкость

До 100% относительной влажности воздуха



### Очистка

• Пылесос



### Гигиена

Каменная вата не имеет питательной ценности, благодаря этому она не поддерживает развитие вредных микроорганизмов



### Окружающая среда

Полностью перерабатываемый продукт



### Внутренняя среда

Продукты ROCKFON удостоены

