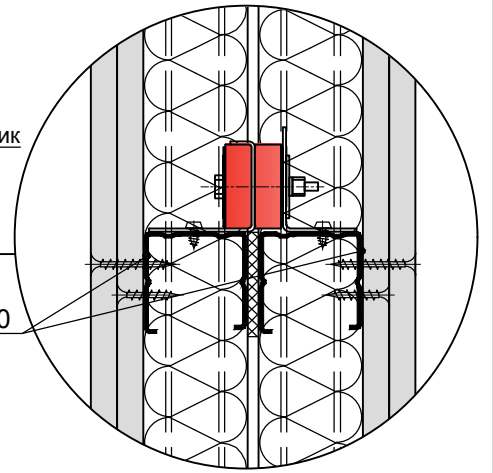


Горизонтальное сечение



- Анкерное крепление
- Плита перекрытия
- Нетвердеющий герметик
- Виброизолирующий направляющий профиль Vibrofix Liner 50
- Упругая прокладка Vibrofix Norma, 75/5 мм
- Профиль CW 50
- Звукоизоляционное крепление Vibrofix Connect
- Саморез XTN
- Гипсокартонный лист KNAUF Titan, t=12.5 мм в 2 слоя
- Стойечный профиль CW 50
- Акустическая минеральная вата AcousticWool Sonet, t=50 мм
- Воздушный зазор, 5-240 мм
- Стойечный профиль CW 50
- Акустическая минеральная вата AcousticWool Sonet, t=50 мм
- Гипсокартонный лист KNAUF Titan, t=12.5 мм в 2 слоя
- 155 min.
- Виброизолирующий направляющий профиль Vibrofix Liner 50
- Упругая прокладка Vibrofix Norma, 75/5 мм
- Нетвердеющий герметик
- Анкерное крепление
- Конструкция пола

Согласовано:

Зам. инв. №

Подпись и дата

Инв. номер подл.

Примечания:

1. Звукоизоляционная перегородка выполняется по схеме W115 согласно детальному листу "Звукоизоляционные системы Кнауф" 2015.
2. Шаг стоек, в зависимости от высоты помещения, выбирается согласно детальному листу "Кнауф" W11. При выполнении дверных проемов необходимо применять усиленные профили KNAUF типа UA.
3. Расстояние между креплениями Vibrofix Connect по высоте стоечного профиля не более 1500 мм.
4. Узлы сопряжения профильной системы и расстояния между профилями рассчитаны для профильной системы KNAUF. Толщина металла профильной системы KNAUF составляет 0.6 мм.

**Звукоизоляционные перегородки**

Изм.	Кол. уч.	Лист	№ док.	Подпись	Дата	Стадия	Лист	Листов
					03.2020	Звукоизоляционная перегородка на двойном каркасе Titan CW50 Толщина 155 мм Rw=66 дБ		

